

**RASSEGNA STAMPA
EUROJERSEY
DAL**

28 FEBBRAIO AL 27 MARZO 2026

NEWS

[Back to headlines...](#)

Eurojersey promotes fresh activewear fabrics and designs 26/02/2026



Eurojersey, the Italy-based producer of Sensitive Fabrics, has said the themes for its new activewear collection are Sensorial Reset, Fashion Rave, Nature Escape and Retro Cult.

Multi-directional elasticity and calibrated compression are some of the advantages of Sensitive Fabrics, designed to adapt naturally to every movement. Highly breathable, they are resistant to pilling and long-lasting.

Speaking to Sportstextiles at the recent Milano Unica textiles show, marketing manager Michela delle Donne said the company envisages a "return to elegance" in the sportswear market and is growing in sectors such as tennis and golf.

There, it showed a new 3 bar construction, waffle pique – a textured fabric characterised by raised, 3D geometric or square designs – that can be digitally overprinted. As part of a vertical manufacturing set-up that includes weaving, dyeing and finishing north of Milan, Eurojersey has an in-house printing facility.



S.p.A.

SENSITIVE – Sensitive® Fabrics _Eurojersey
INSTAGRAM – SDA_BOCCONI – 04 MARZO 2026
Period: WEB



 **sda_bocconi**  Segui 

 **sda_bocconi**  1 g
SDA Bocconi School of Management hosted the Monitor for Circular Fashion annual multistakeholder event "Transform to Perform."

The discussion confirmed a clear shift: circularity is becoming a core driver of competitiveness, increasingly a license to operate.

Through the renewed Circular Fashion Manifesto and Joint Position Paper, members of the research consortium:

  2  

1 giorno fa

 [Aggiungi un commento...](#) 





arena presenta la collezione SS26: stile, performance e sostenibilità per i fitness swimmers



By **Isabella Gentilucci** Published 23 ore ago



C'è una nuova generazione di nuotatori che non punta al podio ma al benessere. Sono i fitness swimmers, uomini e donne che scelgono l'acqua per ritrovare equilibrio, ricaricare corpo e mente e vivere un rituale quotidiano di energia e libertà. Per loro, il nuoto è più di uno sport: è uno stile di vita.

Arena interpreta questa filosofia con la nuova collezione **Spring-Summer 2026**, progettata per il nuoto quotidiano e dedicata a chi cerca comfort, performance e consapevolezza ambientale. L'azienda rinnova il proprio impegno verso una cultura del nuoto fatta di autenticità, innovazione e rispetto per l'ambiente, introducendo design rinnovati, materiali riciclati e nuove costruzioni pensate per valorizzare la naturale armonia del corpo.

La linea **arena Feel** rappresenta il cuore della proposta. Pensata per un utilizzo quotidiano, unisce eleganza e versatilità grazie ai tessuti **Sensitive Fabrics** di **Eurojersey**, che impiegano filati di nylon derivati da scarti industriali. I costumi offrono supporto differenziato, elasticità e asciugatura rapida, adattandosi perfettamente alla silhouette. La palette cromatica è contemporanea: nero, sage e l'inedito bordeaux.



S.p.A.

SENSITIVE – Sensitive® Fabrics _Eurojersey
ITALIA – MEGAMONDO.COM – 05 MARZO 2026
Period: WEB



Tra i modelli, spiccano due interpretazioni complementari: **Y-Line**, essenziale e deciso, è caratterizzato da monocromie bianco/nero con loghi e dettagli a contrasto, disponibile anche in versione due pezzi; **Merydian**, più femminile e raffinato, propone un collo alto, doppi tagli sulla schiena e una zip funzionale per la massima praticità. Questi modelli coniugano estetica e comfort, offrendo un'ergonomia che segue i movimenti naturali del corpo.

Completano la linea Feel i seguenti modelli: **ARENA Y-LINE SWIMSUIT SOLID L** in bianco/nero, **ARENA Y-LINE TWO PIECES SOLID L** in blu neon/giallo, e **ARENA MERYDIAN SWIMSUIT ONE PIECE** in sage/white/shocking pink.

Per chi desidera un supporto mirato e una silhouette scolpita in acqua, arena propone la linea **Shapewear**. Pensata per garantire sostegno e libertà di movimento, si distingue per costruzioni studiate nei minimi dettagli. Il modello **Silvia** torna in nuove colorazioni, mentre la grande novità è **Linda**, costume innovativo con reggiseno interno a supporto incrociato, power mesh e tape elastici. Il cross back e le spalline regolabili assicurano una vestibilità personalizzata e confortevole.

Tutti i costumi Shapewear sono in **Sensitive Fabrics by Eurojersey** con il 68% di nylon riciclato, sinonimo di leggerezza, supporto e performance modellante. Nella linea si distinguono **ARENA SWIMSUIT SILVIA CROSS BACK** in navy/mangrove/navy (prezzo €74,99) e **ARENA SWIMSUIT LINDA CROSS BACK** in black/white/black (prezzo €78,99).

Con la collezione SS26, **arena** conferma la volontà di accompagnare ogni nuotatore nel proprio percorso personale, offrendo nuovi strumenti per vivere il nuoto come momento di equilibrio e autenticità. *Allenarsi oggi significa fare scelte consapevoli, affidarsi a brand capaci di unire innovazione, responsabilità e rispetto per l'ambiente.*

In linea con la sua tradizione, dal 1973 arena continua a combinare prestazioni tecniche e stile italiano, dialogando con atleti e appassionati per sviluppare costumi che migliorano comfort, espressione personale e risultati. Questa nuova collezione rappresenta l'evoluzione naturale di un percorso che pone il benessere e la sostenibilità al centro della vita sportiva moderna.

Sensitive
FABRICS



© Ufficio Stampa

FITNESS SWIMMERS

Presentata la nuova collezione SS26 di arena per il nuoto quotidiano

05 Mar 2026 - 09:12 | 91 foto

C'è chi entra in acqua all'alba, chi nella pausa pranzo, chi a fine giornata. E chi sceglie la domenica, per sé. È una nuova generazione di nuotatori che non cerca il podio, ma il benessere: i fitness swimmers. Nuotano per ritrovare equilibrio, per liberare la mente, per ricaricare il corpo. L'acqua diventa uno spazio personale, un rituale quotidiano. Non sono professionisti, ma sanno esattamente cosa vogliono: comfort che dura, materiali di qualità e performance affidabili, allenamento dopo allenamento. Per loro, anche lo stile ha un ruolo centrale. Il costume non è solo un capo tecnico, ma un linguaggio personale. Linee essenziali o dettagli decisi, colori intensi o palette minimal: ogni scelta racconta un'attitudine, un modo di vivere la corsia.

A guidare questa evoluzione c'è anche una crescente attenzione alla sostenibilità. Allenarsi oggi significa fare scelte consapevoli, affidarsi a brand capaci di unire innovazione, responsabilità e rispetto per l'ambiente. Da questa visione nasce la collezione arena SS26 dedicata ai fitness swimmers che vivono il nuoto come uno stile di vita. Una collezione completamente rinnovata in design, shapes e costruzioni, pensata per offrire performance e stile in perfetto equilibrio.

arena Feel: comfort evoluto e versatilità quotidiana

Tornano i costumi iconici con mesh panels, declinati in quattro modelli e tre colorazioni - black, sage e la nuova tonalità bordeaux. Realizzati in tessuti Sensitive® Fabrics di Eurojersey, con filato di nylon derivato da scarti industriali, offrono supporto differenziato, elasticità, rapida asciugatura e comfort, adattandosi alla silhouette senza costringere. I quattro diversi back amplificano versatilità e vestibilità.

All'interno della linea Feel, due modelli interpretano estetiche diverse ma complementari:

Y-Line: minimal e deciso, monocromo bianco/nero con logo e tapes a contrasto, disponibile anche in versione due pezzi;

Merydian: più femminile e sofisticato, con collo alto, multiping che valorizzano le forme, doppia apertura sul back e zip funzionale per la massima praticità.

FIT BAG, FIT NEWS — 5 MARZO 2026

Nuotare per stare bene: la nuova collezione per i fitness swimmers di arena

by REDAZIONE



C'è chi entra in acqua all'alba, chi nella pausa pranzo, chi a fine giornata. Non cercano il podio: cercano equilibrio, benessere, uno spazio tutto loro. Sono i fitness swimmers, una generazione crescente di nuotatori che vivono la corsia come un rituale personale. Per loro, arena ha rinnovato completamente la collezione SS26: nuovi design, nuove costruzioni, nuove shapes, con un equilibrio preciso tra performance, stile e attenzione all'ambiente.



arena ha rinnovato completamente la collezione SS26: nuovi design, nuove costruzioni, nuove shapes, con un equilibrio preciso tra performance, stile e attenzione all'ambiente.

1. arena Feel: comfort e versatilità per allenarsi ogni giorno
2. Shapewear: sostegno, forma e libertà di movimento
3. Performanti, stilosi e consapevoli

arena Feel: comfort e versatilità per allenarsi ogni giorno

La linea Feel di **arena** è il cuore della collezione. Tornano i costumi iconici con mesh panels, disponibili in quattro modelli e tre colorazioni – black, sage e la nuova bordeaux. Realizzati con i tessuti **Sensitive[®] Fabrics di Eurojersey**, in filato di nylon derivato da scarti industriali, offrono supporto differenziato, elasticità e rapida asciugatura, adattandosi alla silhouette senza costringere.



Modello: ARENA SWIMSUIT LINDA CROSS BACK Colore: BLACK-WHITE-BLACK €78,99

All'interno della linea convivono due anime distinte. **Y-Line** è la linea minimal e monocroma con logo e tapes a contrasto, disponibile anche in versione due pezzi. La linea **Merydian** è quella più femminile e sofisticata, con collo alto, multiping, doppia apertura sul back e zip funzionale.



Shapewear: sostegno, forma e libertà di movimento

Per chi desidera sentirsi sostenuta e sicura in acqua, la linea Shapewear offre costruzioni studiate per valorizzare la silhouette senza costrizioni. Accanto al **modello Silvia**, che si rinnova con nuove colorazioni, **debutta Linda**: tape elastico, power mesh e reggiseno interno con X-support per un supporto mirato alla parte superiore del corpo. Il cross back e le spalline regolabili completano un costume pensato per il massimo comfort in movimento.

Tutti i capi Shapewear sono realizzati con **Sensitive® Fabrics by Eurojersey**, composti per il 68% da nylon riciclato: modellanti, elasticizzati e leggerissimi sulla pelle.



Modello: ARENA SWIMSUIT SILVIA CROSS BACK Colore: NAVY-MANGROVE-NAVY. € 74,99

Performanti, stilosi e consapevoli

Con la SS26, **arena** conferma il suo impegno verso una nuova cultura del nuoto: autentica, consapevole, performante. Dove ogni allenamento è un momento dedicato a sé stessi e il costume è già parte del rituale.

performante e autentica, dove ogni allenamento è un momento dedicato a sé stessi.



La nuova collezione SS26 di arena è pensata per il nuoto quotidiano

[Tolentino – 5 marzo 2026] - C'è chi entra in acqua all'alba, chi nella pausa pranzo, chi a fine giornata. E chi sceglie la domenica, per sé. È una nuova generazione di nuotatori che non cerca il podio, ma il benessere: i fitness swimmers.

Nuotano per ritrovare equilibrio, per liberare la mente, per ricaricare il corpo. L'acqua diventa uno spazio personale, un rituale quotidiano. Non sono professionisti, ma sanno esattamente cosa vogliono: comfort che dura, materiali di qualità e performance affidabili, allenamento dopo allenamento.

Per loro, anche lo stile ha un ruolo centrale. Il costume non è solo un capo tecnico, ma un linguaggio personale. Linee essenziali o dettagli decisi, colori intensi o palette minimal: ogni scelta racconta un'attitudine, un modo di vivere la corsia.

A guidare questa evoluzione c'è anche una crescente attenzione alla sostenibilità. Allenarsi oggi significa fare scelte consapevoli, affidarsi a brand capaci di unire innovazione, responsabilità e rispetto per l'ambiente.

Da questa visione nasce la collezione arena SS26 dedicata ai fitness swimmers che vivono il nuoto come uno stile di vita. Una collezione completamente rinnovata in design, shapes e costruzioni, pensata per offrire performance e stile in perfetto equilibrio.

arena Feel: comfort evoluto e versatilità quotidiana

Tornano i costumi iconici con mesh panels, declinati in quattro modelli e tre colorazioni - black, sage e la nuova tonalità bordeaux. Realizzati in tessuti Sensitive® Fabrics di Eurojersey con filato di nylon derivato da scarti industriali, offrono supporto differenziato, elasticità, rapida asciugatura e comfort, adattandosi alla silhouette senza costringere. I quattro diversi back amplificano versatilità e vestibilità.

All'interno della linea Feel, due modelli interpretano estetiche diverse ma complementari:

Y-Line: minimal e deciso, monocromo bianco/nero con logo e tapes a contrasto, disponibile anche in versione due pezzi;

Merydian: più femminile e sofisticato, con collo alto, multiplying che valorizzano le forme, doppia apertura sul back e zip funzionale per la massima praticità.

Modello: ARENA Y-LINE SWIMSUIT SOLID L

Colore: WHITE-BLACK

Prezzo al pubblico: €44,99

Modello: ARENA Y-LINE TWO PIECES SOLID L

Colore: NEON BLUE-YELLOW STAR

Prezzo al pubblico: €47,99

Modello: ARENA MERYDIAN SWIMSUIT ONE PIECE

Colore: SAGE-WHITE-SHOCKING PINK

Prezzo al pubblico: €49,99



S.p.A.



SENSITIVE – Sensitive® Fabrics _Eurojersey
ITALIA – LULOP.COM – 06 MARZO 2026
Period: WEB

Supporto mirato e silhouette valorizzata con la linea Shapewear

La linea Shapewear è pensata per chi desidera sentirsi sicura e sostenuta in acqua, con particolare attenzione alla parte superiore del corpo.

Silvia, uno dei modelli più rappresentativi, continua la sua evoluzione con nuove colorazioni. La grande novità è il costume Linda, caratterizzato da tape elastico, power mesh e reggiseno interno con X-support: una costruzione studiata per armonizzare la figura senza costrizioni. Il cross back e le spalline regolabili assicurano comfort e libertà di movimento.

Tutti i costumi Shapewear sono realizzati con i tessuti Sensitive® Fabrics by Eurojersey, composti per il 68% da nylon riciclato, combinando proprietà modellanti, supporto elasticizzato e una leggerezza unica sulla pelle.

Con la collezione SS26, arena riafferma il suo impegno nel supportare una nuova cultura del nuoto: consapevole, performante e autentica, dove ogni allenamento è un momento dedicato a sé stessi.

LA NUOVA COLLEZIONE SS26 DI ARENA È PENSATA PER IL NUOTO QUOTIDIANO

Moda Tendenze | Pubblicata: 07 Marzo 2026 | Read Time: 1 min



Performance, stile e materiali consapevoli per il fitness swimming di tutti i giorni.

C'è chi entra in acqua all'alba. Chi nella pausa pranzo. Chi a fine giornata, per scaricare tutto. E chi sceglie la domenica, solo per sé. Non cercano il podio, non si allenano per una gara. Nuotano perché l'acqua fa bene, libera la mente, ricarica il corpo. Sono i fitness swimmers, e sono una generazione in crescita che ha le idee chiarissime su cosa vuole: comfort che dura, materiali di qualità, performance affidabili vasca dopo vasca.

Per loro arena ha ripensato tutto. La collezione SS26 dedicata al fitness swimming arriva completamente rinnovata nel design, nelle shapes e nelle costruzioni, con un equilibrio tra tecnica e stile che si vede e si sente.

La linea Feel è il cuore della collezione. Tornano i costumi iconici con mesh panels, in quattro modelli e tre colorazioni — black, sage e la nuova bordeaux — realizzati con i tessuti Sensitive[®] Fabrics di Eurojersey, con filato di nylon derivato da scarti industriali. Supporto differenziato, elasticità, rapida asciugatura e una vestibilità che si adatta senza costringere. Dentro la linea Feel convivono due anime: Y-Line, minimal e deciso, monocromo bianco e nero con logo e tapes a contrasto, disponibile anche in versione due pezzi. E Merydian, più femminile e sofisticato, con collo alto, multiping che valorizzano le forme, doppia apertura sul back e zip funzionale.

La linea Shapewear è pensata per chi vuole sentirsi sostenuta e sicura in acqua senza rinunciare alla libertà di movimento. Silvia si rinnova nelle colorazioni, mentre la grande novità è Linda: tape elastico, power mesh e reggiseno interno con X-support per armonizzare la figura senza costrizioni. Le spalline regolabili e il cross back fanno il resto. Tutti i costumi Shapewear sono realizzati con tessuti Sensitive[®] Fabrics composti per il 68% da nylon riciclato.

Perché allenarsi oggi significa anche fare scelte consapevoli. E arena lo sa benissimo.

Lifestyle

SS26 Arena: pensata per il nuoto quotidiano



Di Redazione | 8 Marzo 2026



Modello: Arena Swimsuit Silvia Cross Back. Colore: Navy - Mangrove - Navy Prezzo al pubblico: 74,99 euro

La nuova collezione primavera estate 2026: performance, stile e materiali consapevoli per il fitness swimming di tutti i giorni

C'è chi entra in acqua all'alba, chi nella pausa pranzo, chi a fine giornata. E chi sceglie la domenica, per sé. È una nuova generazione di nuotatori che non cerca il podio, ma il benessere: i fitness swimmers. Nuotano per ritrovare equilibrio, per liberare la mente, per ricaricare il corpo. L'acqua diventa uno spazio personale, un rituale quotidiano. Non sono professionisti, ma sanno esattamente cosa vogliono: comfort che dura, materiali di qualità e performance affidabili, allenamento dopo allenamento.

Per loro, anche lo stile ha un ruolo centrale. Il costume non è solo un capo tecnico, ma un linguaggio personale. Linee essenziali o dettagli decisi, colori intensi o palette minimal: ogni scelta racconta un'attitudine, un modo di vivere la corsa.

A guidare questa evoluzione c'è anche una crescente attenzione alla sostenibilità. Allenarsi oggi significa fare scelte consapevoli, affidarsi a brand capaci di unire innovazione, responsabilità e rispetto per l'ambiente. Da questa visione nasce la collezione arena SS26 dedicata ai fitness swimmers che vivono il nuoto come uno stile di vita. Una collezione completamente rinnovata in design, shapes e costruzioni, pensata per offrire performance e stile in perfetto equilibrio.



Modello: Arena Swimsuit Linda Cross Back. Colore: Black – White – Black. Prezzo al pubblico: 78,99 euro

Arena Feel: comfort evoluto e versatilità quotidiana

Tornano i costumi iconici con mesh panels, declinati in quattro modelli e tre colorazioni – black, sage e la nuova tonalità bordeaux. Realizzati in tessuti Sensitive® Fabrics di Eurojersey, con filato di nylon derivato da scarti industriali, offrono supporto differenziato, elasticità, rapida asciugatura e comfort, adattandosi alla silhouette senza costringere. I quattro diversi back amplificano versatilità e vestibilità.

All'interno della linea Feel, due modelli interpretano estetiche diverse ma complementari:

- **Y-Line:** minimal e deciso, monocromo bianco/nero con logo e tapes a contrasto, disponibile anche in versione due pezzi;
- **Merydian:** più femminile e sofisticato, con collo alto, multiping che valorizzano le forme, doppia apertura sul back e zip funzionale per la massima praticità.



Supporto mirato e silhouette valorizzata con la linea Shapewear

La linea Shapewear è pensata per chi desidera sentirsi sicura e sostenuta in acqua, con particolare attenzione alla parte superiore del corpo.

Silvia, uno dei modelli più rappresentativi, continua la sua evoluzione con nuove colorazioni. La grande novità è il costume Linda, caratterizzato da tape elastico, power mesh e reggiseno interno con X-support: una costruzione studiata per armonizzare la figura senza costrizioni. Il cross back e le spalline regolabili assicurano comfort e libertà di movimento.

Tutti i costumi Shapewear sono realizzati con i tessuti **Sensitive® Fabrics by Eurojersey**, composti per il 68% da nylon riciclato, combinando proprietà modellanti, supporto elasticizzato e una leggerezza unica sulla pelle.

Con la collezione SS26, arena riafferma il suo impegno nel supportare una nuova cultura del nuoto: consapevole, performante e autentica, dove ogni allenamento è un momento dedicato a sé stessi.

SENSITIVE – Sensitive® Fabrics _Eurojersey
ITALIA – OTTICHEPARALLELEMAGAZINE.COM – 10 MARZO 2026
Period: WEB

MODA, MODE, TENDENZE...

arena: la nuova collezione primavera estate 2026 è pensata per il nuoto quotidiano



“ Performance, stile e materiali consapevoli per il fitness swimming di tutti i giorni. Il costume non è solo un capo tecnico, ma un linguaggio personale. Linee essenziali o dettagli decisi, colori intensi o palette minimal: ogni scelta racconta un'attitudine, un modo di vivere la corsia.

C'è chi entra in acqua all'alba, chi nella pausa pranzo, chi a fine giornata. E chi sceglie la domenica, per sé. È una nuova generazione di nuotatori che non cerca il podio, ma il benessere: i fitness swimmers.

Nuotano per ritrovare equilibrio, per liberare la mente, per ricaricare il corpo. L'acqua diventa uno spazio personale, un rituale quotidiano. Non sono professionisti, ma sanno esattamente cosa vogliono: comfort che dura, materiali di qualità e performance affidabili, allenamento dopo allenamento.



SENSITIVE – Sensitive® Fabrics _Eurojersey
ITALIA – OTTICHEPARALLELEMAGAZINE.COM – 10 MARZO 2026
Period: WEB

Per loro, anche lo stile ha un ruolo centrale. Il costume non è solo un capo tecnico, ma un linguaggio personale. Linee essenziali o dettagli decisi, colori intensi o palette minimal: ogni scelta racconta un'attitudine, un modo di vivere la corsia. A guidare questa evoluzione c'è anche una crescente attenzione alla sostenibilità. Allenarsi oggi significa fare scelte consapevoli, affidarsi a brand capaci di unire innovazione, responsabilità e rispetto per l'ambiente. Da questa visione nasce la collezione arena SS26 dedicata ai fitness swimmers che vivono il nuoto come uno stile di vita. Una collezione completamente rinnovata in design, shapes e costruzioni, pensata per offrire performance e stile in perfetto equilibrio.



arena Feel: comfort evoluto e versatilità quotidiana

Tornano i costumi iconici con mesh panels, declinati in quattro modelli e tre colorazioni – black, sage e la nuova tonalità bordeaux. Realizzati in tessuti Sensitive® Fabrics di Eurojersey, con filato di nylon derivato da scarti industriali, offrono supporto differenziato, elasticità, rapida asciugatura e comfort, adattandosi alla silhouette senza costringere. I quattro diversi back amplificano versatilità e vestibilità.

All'interno della linea Feel, due modelli interpretano estetiche diverse ma complementari:

Y-Line: minimal e deciso, monocromo bianco/nero con logo e tapes a contrasto, disponibile anche in versione due pezzi;

Merydian: più femminile e sofisticato, con collo alto, multiping che valorizzano le forme, doppia apertura sul back e zip funzionale per la massima praticità.



Supporto mirato e silhouette valorizzata con la linea Shapewear

La linea Shapewear è pensata per chi desidera sentirsi sicura e sostenuta in acqua, con particolare attenzione alla parte superiore del corpo.

SENSITIVE – Sensitive® Fabrics _Eurojersey
ITALIA – OTTICHEPARALLELEMAGAZINE.COM – 10 MARZO 2026
Period: WEB

Silvia, uno dei modelli più rappresentativi, continua la sua evoluzione con nuove colorazioni. La grande novità è il costume Linda, caratterizzato da tape elastico, power mesh e reggiseno interno con X-support: una costruzione studiata per armonizzare la figura senza costrizioni. Il cross back e le spalline regolabili assicurano comfort e libertà di movimento.

Tutti i costumi Shapewear sono realizzati con i tessuti Sensitive® Fabrics by Eurojersey, composti per il 68% da nylon riciclato, combinando proprietà modellanti, supporto elasticizzato e una leggerezza unica sulla pelle.

Con la collezione SS26, arena riafferma il suo impegno nel supportare una nuova cultura del nuoto: consapevole, performante e autentica, dove ogni allenamento è un momento dedicato a sé stessi.



ARENA SWIMSUIT SILVIA CROSS BACK

SENSITIVE – Sensitive® Fabrics _Eurojersey
FACEBOOK – LIFESTYLE BUZZ – 10 MARZO 2026
Period: WEB



Lifestyle Buzz · Segui già

10 marzo alle ore 23:14 · 🌐



C'è una nuova generazione di nuotatori che vive l'acqua come un rituale quotidiano. Non cercano il risultato, ma il benessere: equilibrio, libertà mentale, energia.

Per loro arena ha creato la nuova collezione SS26, completamente rinnovata in design, shapes e costruzioni.

Non sono professionisti, ma sanno esattamente cosa vogliono: comfort che dura, materiali di qualità e performance affidabili".

Una collezione pensata per chi entra in acqua all'alba, in pausa pranzo o a fine giornata, trasformando ogni allenamento in un momento dedicato a sé.

Le due linee principali interpretano esigenze diverse ma complementari:

- Feel – comfort evoluto, tessuti Sensitive® Fabrics, colori intensi e dettagli essenziali. Quattro modelli, tre tonalità e back differenziati per una vestibilità che segue il corpo senza costringerlo.
- Shapewear – supporto mirato e silhouette valorizzata. Modelli come Silvia e il nuovo Linda offrono sostegno, leggerezza e libertà di movimento grazie a power mesh, X-support e spalline regolabili.

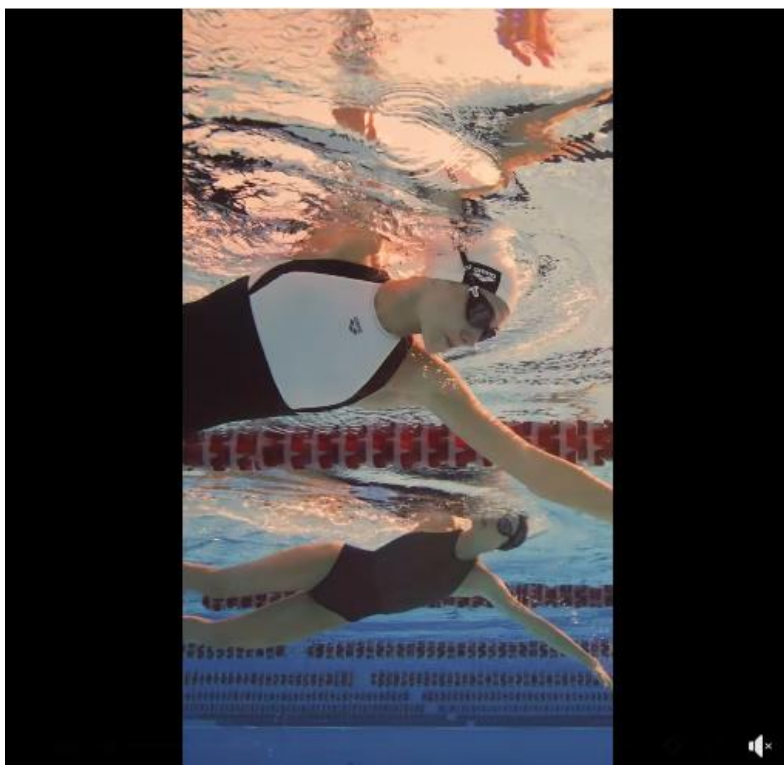
Materiali consapevoli, performance affidabili, stile che parla di personalità.

Perché, come recita il copy di campagna, "il nuoto non è una gara: è un modo di rimettere insieme i pezzi, di liberare la testa, di tornare al corpo".

Arena SS26. Il tuo stile, ogni giorno.

Copywriting e voce [Communication & PR](#)

[#arena](#) [#arenaSS26](#) [#FitnessSwimmers](#) [#NuotoQuotidiano](#) [#SwimLifestyle](#) [#Feel](#) [#Shapewear](#) [#SensitiveFabrics](#) [#Innovazione](#) [#Benessere](#) [#StileInAcqua](#) [#NuovaCollezione](#) [#SwimCommunity](#) [#Allenamento](#) [#Sostenibilità](#)



NEWS

[Back to headlines...](#)

A playful and utilitarian season for **Sensitive Fabrics**

10/03/2026



Empowered Play, the name of the new concept collection using **Sensitive Fabrics**, co-created by warp knit specialist **Eurojersey** with long-standing partner The Lycra Company, bridges performance and playfulness, notions inherent to the sporting life. The smooth and clean aesthetics of the high stretch fabrics make it possible to create sharp and graphic styles, shown this season in a golf or tennis-inspired setting.

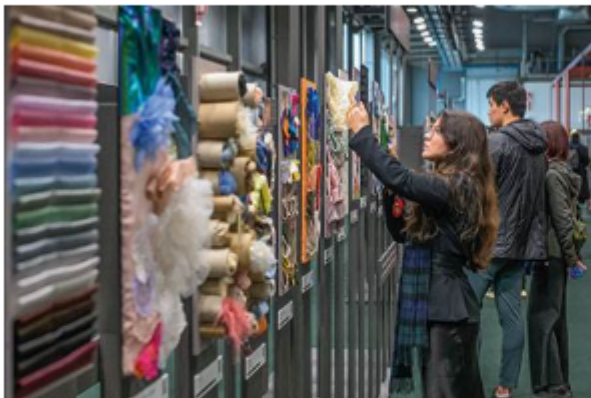
elasticity and deliver 50+ UV protection.

They highlight the versatility of **Sensitive Fabrics** which have fast drying properties, multidimensional

Imagery courtesy of **Eurojersey** and The Lycra Company

FEATURES[Back to headlines...](#)**Milano Unica: 'Luxury means raw materials'**

11/03/2026



The sentiment at the Italian fair was that manufacturing needs to be put back in the spotlight to differentiate high-end textiles.

At Olympic level, fractions of a second make the difference between podium positions and missing out. Italy's Francesca Lollobrigida secured her second gold medal of the Milano Cortina Games by winning the women's 5,000m speed skating event in 6:46.17, edging out Merel Conijn of the Netherlands by a tenth of a second. This minute margin shows how

important every single element – including the aerodynamic suit and fabric – is. And only two weeks earlier, some of those Winter Olympic fabric suppliers were among the 730 exhibitors at the 42nd edition of Milano Unica, held in the same venue at Fiera Milano Rho exhibition centre.

The show was described as a "litmus test" for industry sentiment, following a period of inflationary pressures, tariffs and geopolitical worries for the global fashion industry. Despite this, the number of European exhibitors increased by 25%, and organisers said the signs heading into 2026 were good. "Luxury means putting raw materials back in the spotlight, elevating them as the foundation of brand identity and credibility," said show president Simone Candini at the opening ceremony. "In a constantly changing luxury market, product, quality and expertise are once again key storytelling elements."

Return to elegance

Italian mill Eurojersey, the maker of warp-knit stretch **Sensitive fabrics**, is expanding its presence in the women's golf and tennis sectors, as well as into men's sportswear, with an investment in new construction techniques combined with digital print technologies.

Marketing manager Michela delle Donne told Sportstextiles there is a return to elegance in the sportswear market, and its latest collection offers fabric combinations that speak to that trend. Its new 3-bar construction creates waffle piqué – a textured fabric with raised geometric or square designs – that can be digitally overprinted. "The surface is in relief, creating an elegant result," she explained. As part of a vertical manufacturing set-up that includes weaving, dyeing and finishing north of Milan, **Eurojersey** has an in-house printing facility. General manager Andrea Crespi added: "When you touch a warp knit, it is usually flat, but we are combining the future of construction with the high-end printing technology, while maintaining the integrity of our **Sensitive fabrics**."

Printed textiles were another theme mentioned by exhibitors, with a view that the technique can not only reduce the water and chemicals associated with dyeing but offers a flexible route to market or a way to refinish old stock – which could become more important with the incoming regulation that will require better solutions for unsold textiles.

Warp Knitting/Crochet Empowered Play from Eurojersey and Lycra

Eurojersey and The Lycra Company present refined, utility-driven everyday sportswear.



Sensitive Fabrics by Eurojersey powered by
Lycra fibre.
© Eurojersey

As sportswear continues to evolve beyond pure performance and into everyday life, Eurojersey and The Lycra Company have joined forces under the Empowered Play concept to present a new vision of utility-driven apparel where technical performance, comfort and refined aesthetics converge.

The collaboration reflects the growing influence of social sports such as golf and tennis, alongside increasingly fluid lifestyles. Modern sportswear is no longer restricted to the field of play but is designed to transition seamlessly between physical activity, travel and everyday wear.

At the centre of this development are Sensitive Fabrics by Eurojersey combined with Lycra fibre, creating garments that deliver both performance and visual appeal whether worn on or off the field.

11th March 2026
Knitting Industry
Milan, Italy
Knitted Outerwear



Sensitive Fabrics by Eurojersey powered by
Lyca fibre.

© Eurojersey

Featuring three-dimensional elasticity, the fabrics provide targeted muscle support and calibrated compression. This helps sculpt the silhouette while maintaining a lightweight second-skin sensation. Breathable and adaptable, Sensitive Fabrics are engineered to deliver comfort and a precise fit while retaining their shape even after repeated wear and washing.

The partnership highlights how advanced textile technologies are shaping the next generation of sportswear, where functionality, comfort and aesthetics come together to meet the demands of modern, active lifestyles.

www.eurojersey.it

www.thelycracompany.com

Materie

11 MARZO 2026

Empowered Play, quando lo sport abbraccia l'utilitywear

NEL NUOVO CONCEPT DEI SENSITIVE FABRICS DI EUROJERSEY, SVILUPPATO IN SINERGIA CON THE LYCRA COMPANY, LO SPORTSWEAR SUPERA I CONFINI DELLA PERFORMANCE PER PARLARE IL LINGUAGGIO CONTEMPORANEO DELLA QUOTIDIANITÀ



Complice la crescente popolarità di discipline come il golf e il tennis e la fluidità di stili di vita sempre più dinamici, oggi lo sportswear non è più pensato esclusivamente per il campo da gioco, ma si trasforma in un guardaroba trasversale, capace di accompagnare con naturalezza l'attività fisica, il viaggio e i ritmi metropolitani. Il concept Empowered Play dei tessuti Sensitive Fabrics interpreta una nuova idea di utilitywear e, in collaborazione con la fibra Lycra, evidenzia un'estetica evoluta in cui innovazione tecnica, comfort e ricercatezza stilistica convivono in perfetto equilibrio, per capi dalla sensazione impalpabile, indossabili on e off court, che si basano sulle caratteristiche di comfort, elasticità, supporto muscolare, compressione muscolare mirata, fit in movimento e mantenimento della forma frutto dell'incontro fra la struttura brevettata dei Sensitive Fabrics e le feature tecniche della fibra Lycra.

SENSITIVE – Sensitive[®] Fabrics _Eurojersey
ITALIA - LINEAINTIMA.NET - 11 MARZO 2026
Period: WEB

Linea intima



Il risultato è uno sportswear progettato per la vita reale: dall'allenamento ai viaggi, fino a uno stile di vita urbano e attivo, una proposta di capi che alleano libertà, sicurezza e performance, dettando i nuovi codici di uno stile connotato e fortemente attuale. Empowered Play nasce per farsi portavoce di un cambiamento profondo nel panorama sportswear: un nuovo modo di intendere l'abbigliamento, plasmato sui ritmi della vita reale, sull'evoluzione delle abitudini e dei desideri e sul quotidiano balance tra performance e lifestyle.





S.p.A.

SENSITIVE – Sensitive® Fabrics _Eurojersey
REGNO UNITO - UNDERLINEMAGAZINE.COM – 12 MARZO 2026
Period: WEB

underlines

Athleisure & Sportswear ♦ Textiles & Fibres

EMPOWERED PLAY: EUROJERSEY AND THE LYCRA COMPANY REDEFINE EVERYDAY SPORTSWEAR

03/12/2026

As sportswear continues to move beyond performance and into everyday life, Eurojersey and The LYCRA Company come together under EMPOWERED PLAY to showcase a new vision of utility-driven apparel—where technical performance, comfort and refined aesthetics converge.



Driven by the rise of social sports such as golf and tennis and by increasingly fluid lifestyles, today's sportswear is no longer confined to the field. It is designed to move seamlessly between activity, travel and daily wear.

At the heart of this evolution is Sensitive® Fabrics by Eurojersey paired with LYCRA® fibre, delivering garments that feel as good as they look—on and off the field.

With three-dimensional elasticity, these fabrics provide targeted muscle support and calibrated compression, sculpting the silhouette while maintaining a lightweight, second-skin feel. Breathable, adaptable and comfortable, Sensitive® Fabrics ensure a flawless fit with complete shape retention, even after repeated wear and washing.

Sensitive
FABRICS



Designed to move with the body, LYCRA[®] fibre brings exceptional stretch, shape retention and lasting comfort to sportswear created for real life. Whether training, travelling or embracing an active urban lifestyle, garments powered by LYCRA[®] fibre offer freedom of movement and confidence without compromise.

Sensitive[®] Fabrics also deliver practical performance benefits essential to modern utility gear. Featuring 50+ UV protection, fast-drying properties and long-term durability, they are easy to care for and designed to perform consistently over time—meeting the demands of both active use and everyday wear.



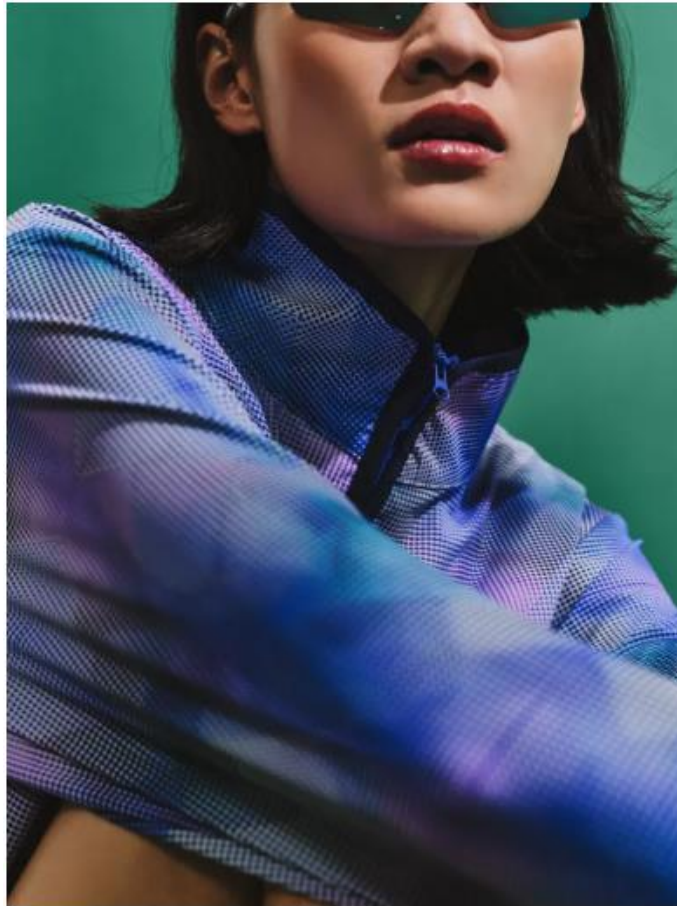


SENSITIVE – Sensitive® Fabrics _Eurojersey
REGNO UNITO - UNDERLINEMAGAZINE.COM – 12 MARZO 2026
Period: WEB

underlines

Together, Sensitive® Fabrics powered by LYCRA® fibre offer a refined balance of performance, style and versatility. From the golf course to travel, from club settings to polished everyday occasions, the result is sportswear that supports movement while enhancing confidence and personal style—season after season.

EMPOWERED PLAY reflects a broader shift in the sportswear landscape: apparel that adapts to real life, responds to changing consumer habits, and blurs the boundaries between performance and lifestyle through intelligent textile innovation.




EMPOWERED PLAY EUROJERSEY AND THE LYCRA COMPANY REDEFINE EVERYDAY SPORTSWEAR

Sensitive
FABRICS

SENSITIVE – Sensitive® Fabrics _Eurojersey

FACEBOOK – KNITTING INDUSTRY – 12 MARZO 2026

Period: WEB


 **Knitting Industry · Segui** 12 marzo alle ore 14:30 · 🌐

Empowered Play from Eurojersey and Lycra...

As sportswear continues to evolve beyond pure performance and into everyday life, Eurojersey and The Lycra Company have joined forces under the Empowered Play concept to present a new vision of utility-driven apparel where technical performance, comfort and refined aesthetics converge.

Read more - <https://www.knittingindustry.com/empowered-play-from.../>
#EmpoweredPlay #Eurojersey #Lycra #Sportswear #ActiveLifestyle #PerformanceApparel #UtilityFashion #ComfortFirst #RefinedAesthetics #EverydayStyle

Vedi traduzione



👍 1

👍 Mi piace 💬 Commenta ➦ Condividi

Mode

12 MARS 2026

Empowered Play, quand le sport rencontre l'utilitywear

À TRAVERS UN NOUVEAU CONCEPT AUTOUR DES TISSUS SENSITIVE FABRICS DÉVELOPPÉ EN COLLABORATION AVEC THE LYCRA COMPANY, EUROJERSEY PROPOSE UNE VISION DU SPORTSWEAR QUI DÉPASSE LA SEULE PERFORMANCE POUR S'INSCRIRE DANS LES USAGES DU QUOTIDIEN.



Porté par la popularité croissante de disciplines comme le golf ou le tennis, ainsi que par des modes de vie toujours plus dynamiques, le sportswear n'est plus conçu uniquement pour le terrain de jeu. Il devient une garde-robe transversale, capable d'accompagner naturellement l'activité physique, les voyages et le rythme de la vie urbaine. Le concept **Empowered Play** des tissus Sensitive Fabrics propose ainsi une nouvelle vision de l'utilitywear et, en collaboration avec la fibre lycra, met en lumière une esthétique évoluée où innovation technique, confort et recherche stylistique coexistent en parfait équilibre.

Le résultat se traduit par des pièces à la sensation presque impalpable, conçues pour être portées aussi bien sur le terrain qu'en dehors. Elles reposent sur des caractéristiques telles que le confort, l'élasticité, le soutien musculaire, la compression ciblée, l'adaptabilité au mouvement et la tenue de la forme, issues de la rencontre entre la structure brevetée des Sensitive Fabrics et les propriétés techniques de la fibre lycra.

SENSITIVE – Sensitive[®] Fabrics _Eurojersey
FRANCIA – INTIMA.FR – 12 MARZO 2026
Period: WEB

Intima



Ce concept dessine un sportswear pensé pour la vie réelle, de l'entraînement aux déplacements, jusqu'à un mode de vie urbain et actif. Les silhouettes associent liberté de mouvement, maintien et performance, tout en définissant les codes d'un style affirmé et très contemporain. Avec Empowered Play, l'habillement s'adapte aux rythmes de la vie actuelle, à l'évolution des habitudes et aux attentes d'un équilibre quotidien entre performance et lifestyle.






S.p.A.

SENSITIVE – Sensitive® Fabrics _Eurojersey


FACEBOOK – INTIMA – 13 MARZO 2026

Period: WEB

 **INTIMA · Segui** 13 marzo alle ore 14:20 · 🌐

Empowered Play, quand le sport rencontre l'utilitywear
À travers un nouveau concept autour des tissus Sensitive Fabrics, développé en collaboration avec The Lycra Company, Eurojersey propose une vision du sportswear qui dépasse la seule performance pour s'inscrire dans les usages du quotidien.

Vedi traduzione



thebestofintima.com

Empowered Play: When Sportswear Meets Utilitywear

👍 Mi piace 💬 Commenta ➦ Condividi

Sensitive
FABRICS

SENSITIVE – Sensitive® Fabrics _Eurojersey
FACEBOOK – LINEA INTIMA – 18 MARZO 2026
Period: BIMESTRALE



NEWS

[Back to headlines...](#)

Eurojersey fabrics buoy Arena's SS26 range

18/03/2026



Italian swimwear brand Arena has designed its spring-summer 2026 collection around swimmers who "live swimming as a lifestyle", with new shapes and construction.

The swimsuits with mesh panels return, offered in four styles and three colourways. Made from Classic fabric from Eurojersey's Sensitive Fabrics line, using Reco Nylon yarn derived from industrial waste, they provide targeted support, elasticity and quick drying.

The Shapewear line is designed for those who want to feel supported in the water, with particular attention to the upper body. It is also made with Sensitive Fabrics by Eurojersey, composed of 68% recycled nylon.

Costumi nuoto la nuova eleganza quotidiana firmata Arena tra stile, comfort e libertà

I costumi nuoto oggi non sono più solo capi tecnici, ma strumenti di benessere e stile. La nuova collezione Arena SS26 è pensata per chi vive la piscina ogni giorno, unendo comfort, sostenibilità e identità estetica.

Entrare in acqua non è più solo un gesto sportivo, è un rituale, una pausa mentale. Un modo per rimettere ordine. Ed è proprio da questa nuova relazione con il nuoto che nasce la collezione SS26 di **Arena**, pensata per una generazione diversa, quella dei cosiddetti *fitness swimmers*. Persone che non inseguono medaglie, ma equilibrio.



Costumi nuoto la nuova eleganza quotidiana firmata Arena tra stile, comfort e libertà

È qui che i **costumi nuoto** cambiano ruolo. Non sono più solo strumenti funzionali, ma diventano parte di un linguaggio personale. E Arena, in questa evoluzione, sembra aver trovato il tono giusto.

Non è allenamento, è un rito personale che inizia appena si entra in acqua

C'è chi nuota all'alba, quando la città è ancora sospesa. Chi ritaglia mezz'ora nella pausa pranzo. Chi arriva in piscina la sera, dopo una giornata piena. Non importa quando, ciò che conta è il perché. Il nuoto oggi è sempre più un gesto intimo. Un momento per sé. E i [costumi piscina](#) diventano parte integrante di questa esperienza.

La collezione SS26 di Arena nasce esattamente da questa osservazione, il nuotatore contemporaneo cerca capi affidabili, ma anche capaci di accompagnarlo in questo rituale quotidiano. Comfort che dura, materiali che non tradiscono, linee che seguono il corpo senza costringerlo.

Arena interpreta il nuoto contemporaneo con una collezione che unisce funzione e stile

La nuova proposta non è una semplice evoluzione tecnica. È un cambio di prospettiva. Arena costruisce una collezione completamente rinnovata, intervenendo su design, forme e costruzioni. L'obiettivo è chiaro, trovare un equilibrio tra performance e stile.

Ed è proprio qui che si percepisce il lavoro più interessante. I **costumi nuoto** diventano versatili, adatti a chi si allena con costanza ma non vuole rinunciare a un'estetica coerente con il proprio modo di essere. Linee pulite o dettagli più decisi, palette neutre o colori più intensi: ogni scelta racconta qualcosa. E questo, nel mondo del nuoto, è una novità significativa.

La linea Feel racconta il comfort moderno attraverso materiali intelligenti e linee essenziali

La linea arena Feel è probabilmente il cuore della collezione. Qui il concetto di comfort evolve e diventa centrale. I modelli, disponibili in tonalità come nero, verde salvia e bordeaux, sono realizzati con tessuti Sensitive® Fabrics. Si tratta di materiali che derivano anche da nylon riciclato, capaci di garantire elasticità, asciugatura rapida e una vestibilità che si adatta al corpo senza rigidità.



Costumi nuoto la nuova eleganza quotidiana firmata Arena tra stile, comfort e libertà

Il punto interessante è il modo in cui questi tessuti lavorano sulla pelle: non comprimono, ma accompagnano. Non impongono una forma, ma la seguono. Anche la varietà dei back – quattro diverse costruzioni – permette a ogni donna di trovare il proprio equilibrio tra supporto e libertà.

Minimalismo e femminilità due visioni diverse che convivono nella stessa collezione

All'interno della linea Feel convivono due anime ben distinte. La prima è quella della Y-Line, essenziale e grafica. Il bianco e nero dominano, con contrasti netti e un'estetica quasi architettonica. È un approccio diretto, deciso, che parla a chi ama un stile pulito e riconoscibile.

La seconda è rappresentata da Merydian, più morbida e sofisticata. Qui il costume si avvicina quasi al mondo del design [moda](#): collo alto, aperture sulla schiena, zip funzionale. Elementi che non sono solo decorativi, ma costruiscono una nuova idea di costumi donna. Due visioni opposte, ma complementari. Due modi diversi di vivere la stessa corsia. [Moda e stile](#)

La linea Shapewear introduce un nuovo modo di sentirsi sicure in acqua

Se la linea Feel lavora sulla libertà, la linea Shapewear introduce un altro tema, il supporto. Non si tratta di costrizione, ma di sicurezza. Di quella sensazione che permette di concentrarsi sul movimento, senza distrazioni.

Modelli come Silvia e il nuovo Linda sono progettati per offrire sostegno mirato, soprattutto nella parte superiore del corpo. Il lavoro su elementi come power mesh, reggiseni interni e sistemi di supporto incrociato crea una struttura che valorizza la silhouette senza irrigidirla.

Le spalline regolabili e il cross back completano un design pensato per accompagnare ogni gesto. Anche qui, i materiali fanno la differenza. Tessuti composti per una larga parte da nylon riciclato, leggeri ma performanti, capaci di unire estetica e responsabilità.



Costumi nuoto la nuova eleganza quotidiana firmata Arena tra stile, comfort e libertà

Costumi nuoto e sostenibilità, quando la scelta diventa consapevole

Uno degli aspetti più rilevanti della collezione è il modo in cui integra il tema della sostenibilità. Non come slogan, ma come parte concreta del progetto. L'utilizzo di materiali riciclati, la ricerca su tessuti durevoli, la volontà di creare capi che resistano nel tempo. Tutto contribuisce a costruire una proposta coerente con le esigenze di oggi. Scegliere un costume Arena, in questo contesto, significa anche fare una scelta più consapevole. Non solo per sé, ma per ciò che ci circonda.

Dalla piscina allo stile oggi il costume racconta chi siamo

C'è un momento, prima di entrare in acqua, in cui ci si guarda allo specchio. Ed è lì che il costume smette di essere solo un oggetto. Diventa un'estensione del proprio modo di essere. La collezione SS26 lavora proprio su questo passaggio. I costumi piscina non sono più anonimi. Non sono più intercambiabili, hanno un'identità. E questa identità dialoga con chi li indossa, con il ritmo della giornata, con l'idea di benessere, con il bisogno di sentirsi a proprio agio.

Arena ridefinisce i costumi nuoto come parte di uno stile di vita

Alla fine, la sensazione è chiara: Arena non sta semplicemente proponendo nuovi modelli. Sta raccontando una nuova cultura del nuoto. Una cultura più personale, più consapevole, più vicina alla quotidianità. Dove ogni allenamento è un momento dedicato a sé stessi, e ogni scelta – anche quella di un costume – ha un significato.

I costumi nuoto diventano così qualcosa di più. Non solo capi da indossare, ma strumenti per stare meglio. E in un tempo in cui tutto corre veloce, forse è proprio questo il vero lusso: prendersi un momento. Entrare in acqua. E sentirsi, finalmente, nel posto giusto.



Costumi nuoto la nuova eleganza quotidiana firmata Arena tra stile, comfort e libertà

Performance-Materialien: So kann's funktionieren

Von Elke Dieterich

Dienstag, 24. März 2026

Sensitive Fabrics by Eurojersey

Textile Innovation trifft Stil und Komfort. Die Activewear-Kollektion für Herbst/Winter 2027/28 von Sensitive Fabrics by Eurojersey hat den Anspruch, Bewegung als zeitgenössische Sprache zu interpretieren. Vom Sport bis in die Freizeit - im Mittelpunkt der Inspirationen steht ein aktiver Lebensstil, die Balance zwischen Funktionalität und Ästhetik. Ob sanfte Sportart, hochintensive Disziplinen im urbanen Umfeld, Outdoor-Aktivitäten oder zeitlose, sportive Eleganz. Multidirektionale Elastizität und Kompression inbegriffen. Die Themen:



Sensorial Reset wurde entwickelt für Pilates, Yoga und Tanz. Die Drucke erinnern an strukturierte Oberflächen. Melange-Effekte und geometrische Motive stehen für Fluidität.



Fashion Rave richtet sich an das leistungsorientierte Segment und wurde für hochintensive Sportarten wie Laufen, Radfahren und Urban Workouts entwickelt. Die Farbpalette ist kühn und energiegeladener.



Nature Escape widmet sich Outdoor-Aktivitäten wie Trekking, Klettern, Wandern und Après-Ski, inspiriert von Naturlandschaften in warmen Herbst- und intensiven Grüntönen.



Retro Cult zeigt einen Hauch von Nostalgie, konzipiert für einen nahtlosen Übergang vom Sportplatz in den Alltag mit von ornamentalen Motiven inspirierten Optiken. DE



Sensitive Fabrics by Eurojersey

Textile Innovation trifft Stil und Komfort. Die Activewear-Kollektion für Herbst/Winter 2027/28 von **Sensitive Fabrics by Eurojersey** hat den Anspruch, Bewegung als zeitgenössische Sprache zu interpretieren. Vom Sport bis in die Freizeit – im Mittelpunkt der Inspirationen steht ein aktiver Lebensstil, die Balance zwischen Funktionalität und Ästhetik. Ob sanfte Sportart, hochintensive Disziplinen im urbanen Umfeld, Outdoor-Aktivitäten oder zeitlose, sportive Eleganz. Multidirektionale Elastizität und Kompression inbegriffen. Die Themen:



Sensorial Reset wurde entwickelt für Pilates, Yoga und Tanz. Die Drucke erinnern an strukturierte Oberflächen. Melange-Effekte und geometrische Motive stehen für Fluidität.




Fashion Rave richtet sich an das leistungsorientierte Segment und wurde für hochintensive Sportarten wie Laufen, Radfahren und Urban Workouts entwickelt. Die Farbpalette ist kühn und energiegelad.



Nature Escape widmet sich Outdoor-Aktivitäten wie Trekking, Klettern, Wandern und Après-Ski, inspiriert von Naturlandschaften in warmen Herbst- und intensiven Grüntönen.



Retro Cult zeigt einen Hauch von Nostalgie, konzipiert für einen nahtlosen Übergang vom Sportplatz in den Alltag mit von ornamentalen Motiven inspirierten Optiken. 

reportage

Il tessile pronto a risalire la china nel 2026

Milano Unica brilla, ma a fare da sfondo c'è un comparto ancora in difficoltà. Che, però, coglie segnali di ripresa e confida in un'annata che ritorni in territorio positivo.



Si è chiusa con un incremento dei buyer internazionali l'edizione numero 42 di **Milano Unica**. La fiera dedicata al tessile e accessori alto di gamma si è tenuta dal 20 al 22 gennaio presso i consueti spazi espositivi di Rho Fiera Milano e ha raccolto le collezioni primavera/estate 2027 di 730 espositori, con un record di quelli europei, aumentati del 25 per cento. Guardando all'affluenza della manifestazione, anche per quest'ultimo appuntamento non è stato diramato il numero complessivo dei visitatori, ma a trainarne il flusso sono stati Usa (+13,5%) e Francia (+8,5%), i due Paesi complessivamente più rappresentati. In crescita anche i buyer provenienti da Corea (+10%), Canada (+6,6%), Germania (+8%), Giappone (+2,4%), mentre Gran Bretagna e Spagna si sono confermate in linea con le presenze dell'edizione di un anno fa. "È fondamentale e significativo – ha spiegato a *Pambianco Magazine* **Simone Canclini**, presidente della manifestazione – l'aver confermato il nostro record di aziende presenti in quella che è ormai la fiera d'eccellenza del settore. Le ultime due edizioni sono state le migliori di sempre". Proseguendo: "Quest'appuntamento ha

visto un particolare afflusso di visitatori stranieri, oltre che naturalmente di italiani qualificati, complice anche la tempistica eccezionale dovuta alle Olimpiadi". La fiera, infatti, di consueto in calendario all'inizio di febbraio, è stata anticipata per lasciare spazio ai lavori per i Giochi Olimpici Milano Cortina, risultando così più a ridosso della altre manifestazione del settore, nello specifico appena successiva a **Pitti Uomo** e alla Milano fashion week e in contemporanea a **Pitti Filati**. L'edizione estiva si terrà invece regolarmente a luglio, mentre per quanto riguarda la prossima edizione invernale "la scelta di mantenere o meno l'assetto sperimentato nel 2026 è ancora da valutare", spiega Canclini. Hanno fatto da sfondo all'appuntamento fieristico, come di consueto, i dati di settore, che hanno tratteggiato un 2025 ancora in territorio negativo ma con un trend di decrescita in rallentamento, con fatturato ed export in calo dell'1,5% (contro, rispettivamente, il -8,8% e il -10,7% accusati nell'anno precedente). Il fatturato, in particolare, si stima sfiorerà i 6,9 miliardi di euro, contro i 7 miliardi del 2024 e concorrendo così all'11,8% del fatturato generato



S.p.A.

SENSITIVE – Sensitive® Fabrics _Eurojersey
ITALIA – PAMBIANCO MAGAZINE – MARZO/APRILE 2026
Period: BIMESTRALE



complessivamente della filiera tessile-abbigliamento. Guardando al valore dell'export, invece, è stimato a quota 3,73 miliardi di euro, mentre le importazioni hanno mostrato un segno opposto, attese in crescita del +2,6%, pari a un valore di circa 1,86 miliardi di euro e, per la prima volta da molti anni, pressoché a livello del saldo della bilancia commerciale di comparto (1,88 miliardi). "Il 2026 – ha commentato ancora il presidente – si conferma come l'atteso anno della ripresa. Speriamo di poterlo chiudere in crescita, confidando soprattutto nel secondo semestre, mercati azionari permettendo". Continua Canclini: "L'avvio dell'anno è stato turbolento, soprattutto dal punto di vista geopolitico, e ci sono ancora tante questioni sul tavolo, cruciali anche per il nostro comparto". Tra questi l'accordo Ue-Mercosur, ancora in stand-by, e la concretizzazione del regime Epr (di 'responsabilità estesa del produttore'), ormai approvato in Europa e in attesa di diventare legge in Italia nella prima metà dell'anno. Le numerose aziende che hanno popolato i corridoi della kermesse durante la tre giorni sembrano confermare la tendenza di faticosa ripresa che si dispiega in un 2026 iniziato non senza complessità ma anche qualche segnale di respiro. **Andrea Crespi**, direttore generale di **Eurojersey** (azienda del **Gruppo Carvico**), confida in una crescita per questo nuovo anno, "un obiettivo tutt'altro che scontato in questo scenario, ma la nostra direzione si dimostra quella giusta". Direzione che punta a una valorizzazione sempre maggiore del prodotto, focus imprescindibile per la resilienza della aziende, anche nella complessità.)